

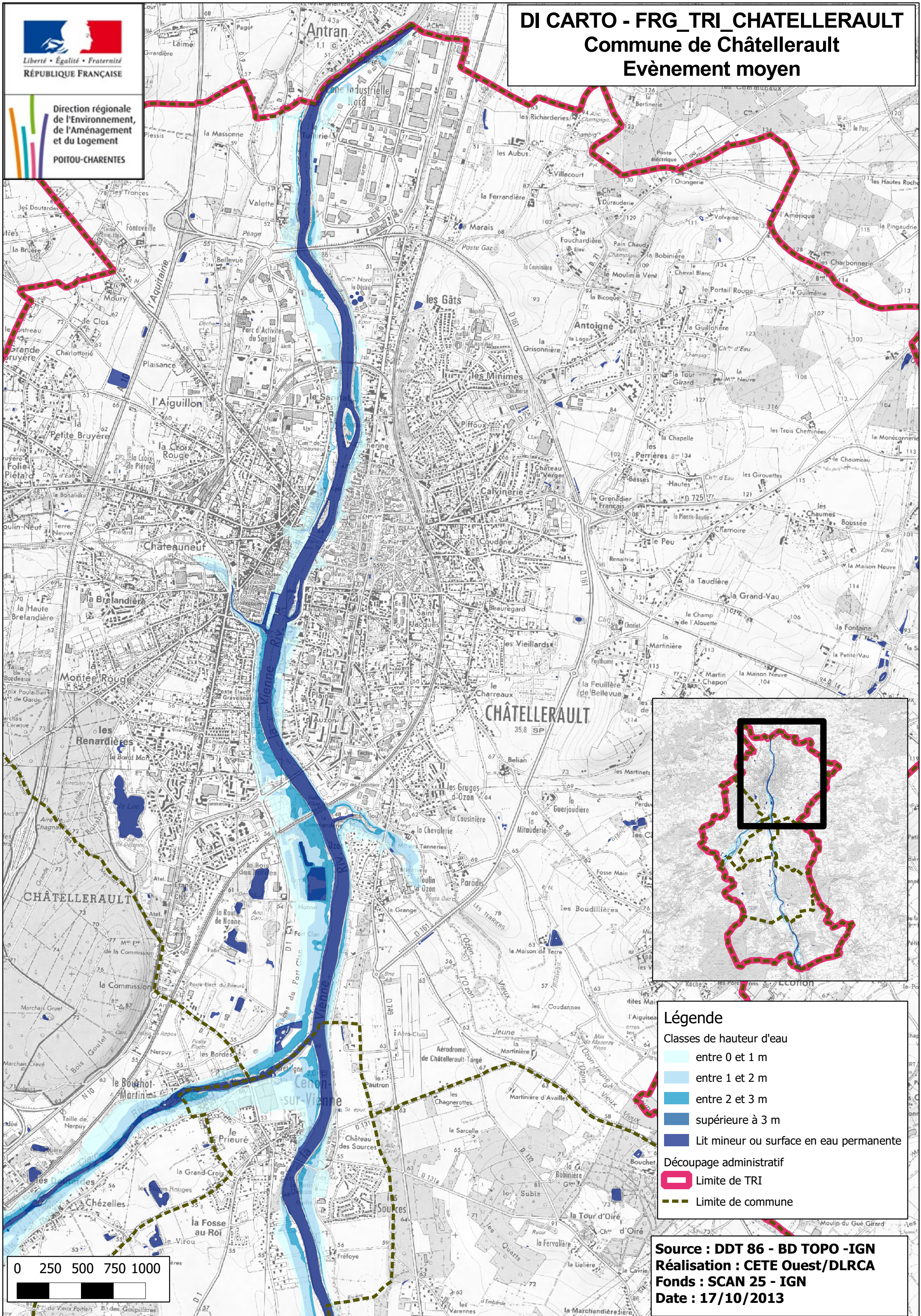


Direction régionale
de l'Environnement,
de l'Aménagement
et du Logement
POITOU-CHARENTES

DI CARTO - FRG_TRI_CHATELLERAULT

Commune de Châtellerault

Evènement moyen



Légende

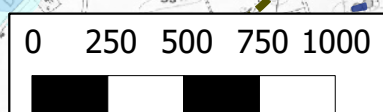
Classes de hauteur d'eau

- entre 0 et 1 m
- entre 1 et 2 m
- entre 2 et 3 m
- supérieure à 3 m
- Lit mineur ou surface en eau permanente

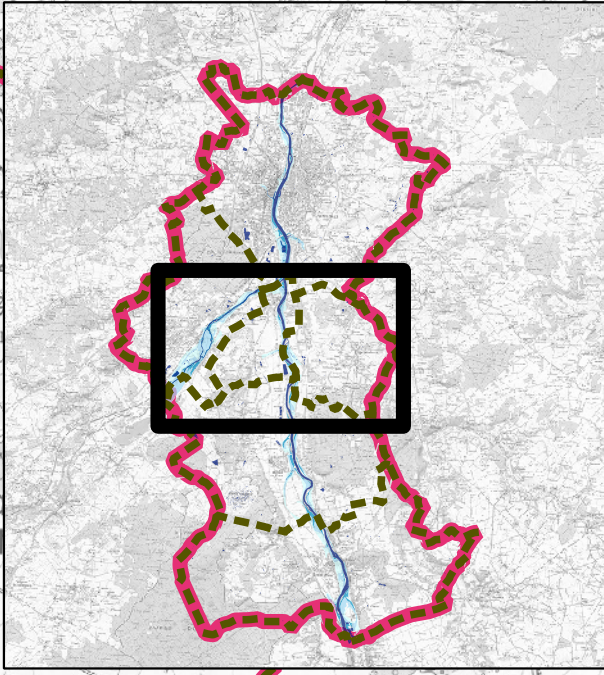
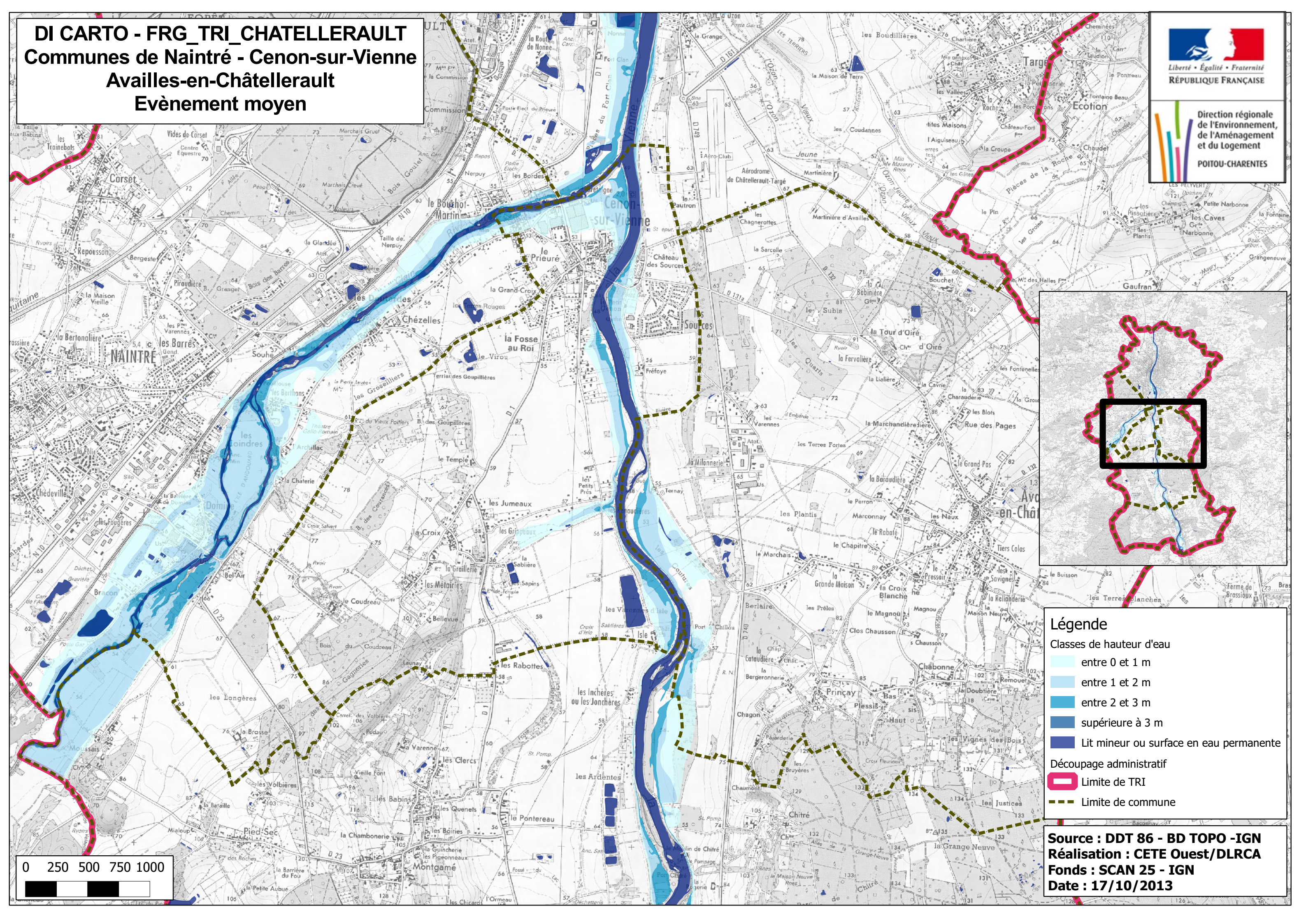
Découpage administratif

- Limite de TRI
- Limite de commune

Source : DDT 86 - BD TOPO - IGN
Réalisation : CETE Ouest/DLRCA
Fonds : SCAN 25 - IGN
Date : 17/10/2013



DI CARTO - FRG_TRI_CHATELLERAULT
Communes de Naintré - Cenon-sur-Vienne
Availles-en-Châtellerault
Evènement moyen



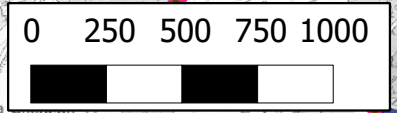
Légende

Classes de hauteur d'eau

- entre 0 et 1 m
- entre 1 et 2 m
- entre 2 et 3 m
- supérieure à 3 m
- Lit mineur ou surface en eau permanente

Découpage administratif

- Limite de TRI
- Limite de commune



Source : DDT 86 - BD TOPO - IGN
Réalisation : CETE Ouest/DLRCA
Fonds : SCAN 25 - IGN
Date : 17/10/2013

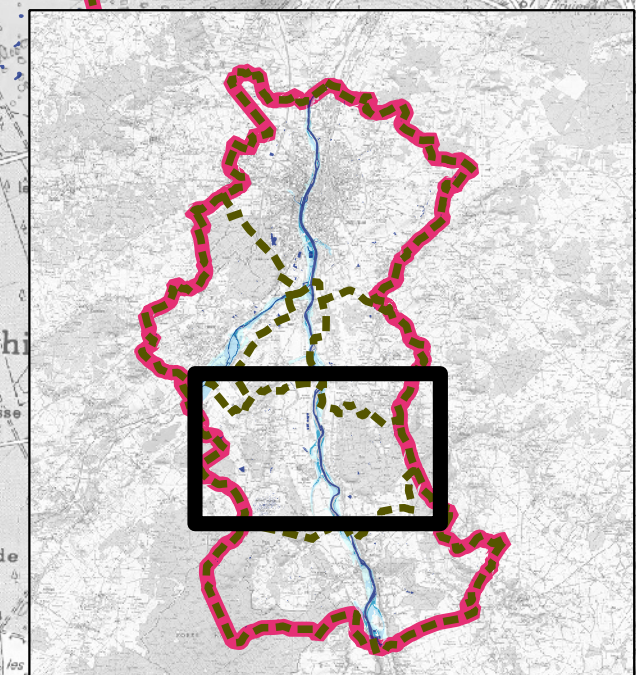
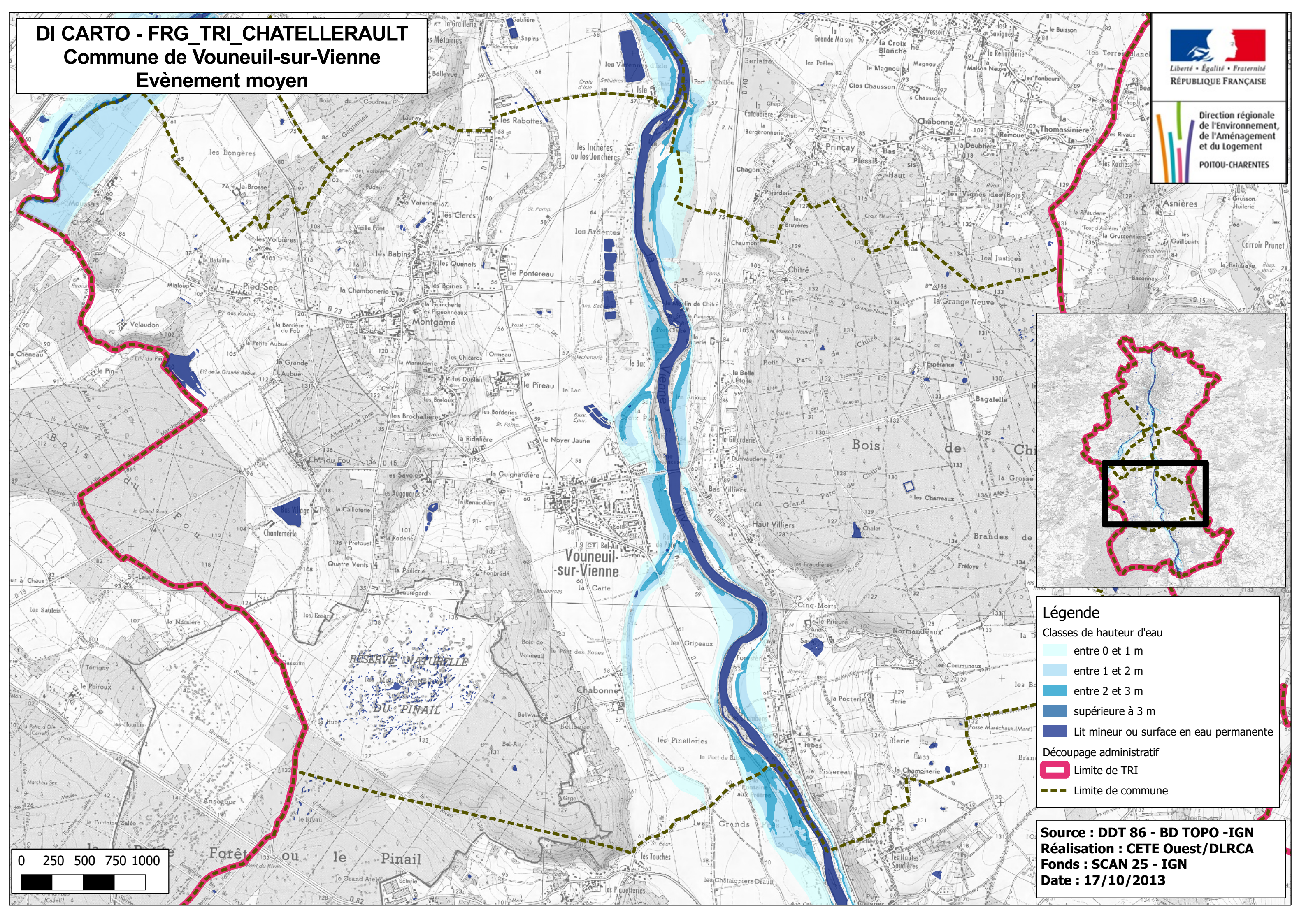
DI CARTO - FRG_TRI_CHATELLERAULT

Commune de Vouneuil-sur-Vienne

Evènement moyen



Direction régionale
de l'Environnement,
de l'Aménagement
et du Logement
POITOU-CHARENTES



Légende

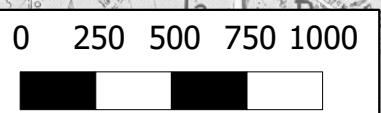
Classes de hauteur d'eau

- entre 0 et 1 m
- entre 1 et 2 m
- entre 2 et 3 m
- supérieure à 3 m
- Lit mineur ou surface en eau permanente

Découpage administratif

- Limite de TRI
- Limite de commune

Source : DDT 86 - BD TOPO - IGN
Réalisation : CETE Ouest/DLRCA
Fonds : SCAN 25 - IGN
Date : 17/10/2013



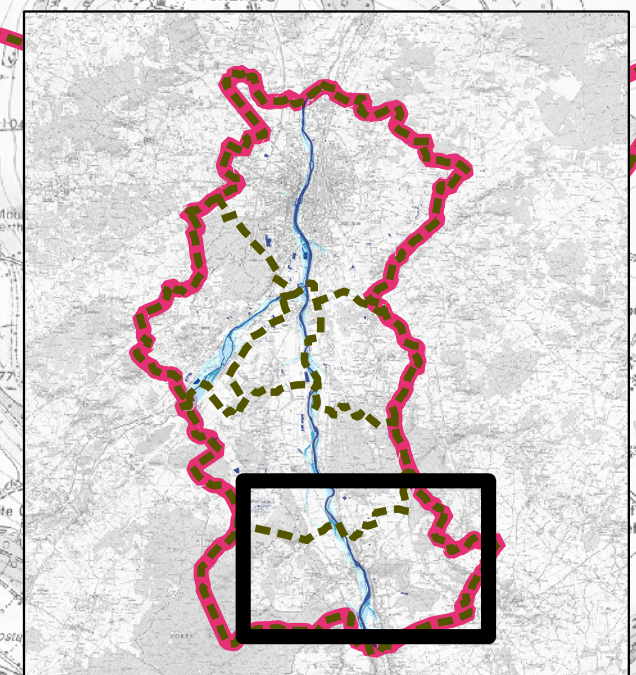
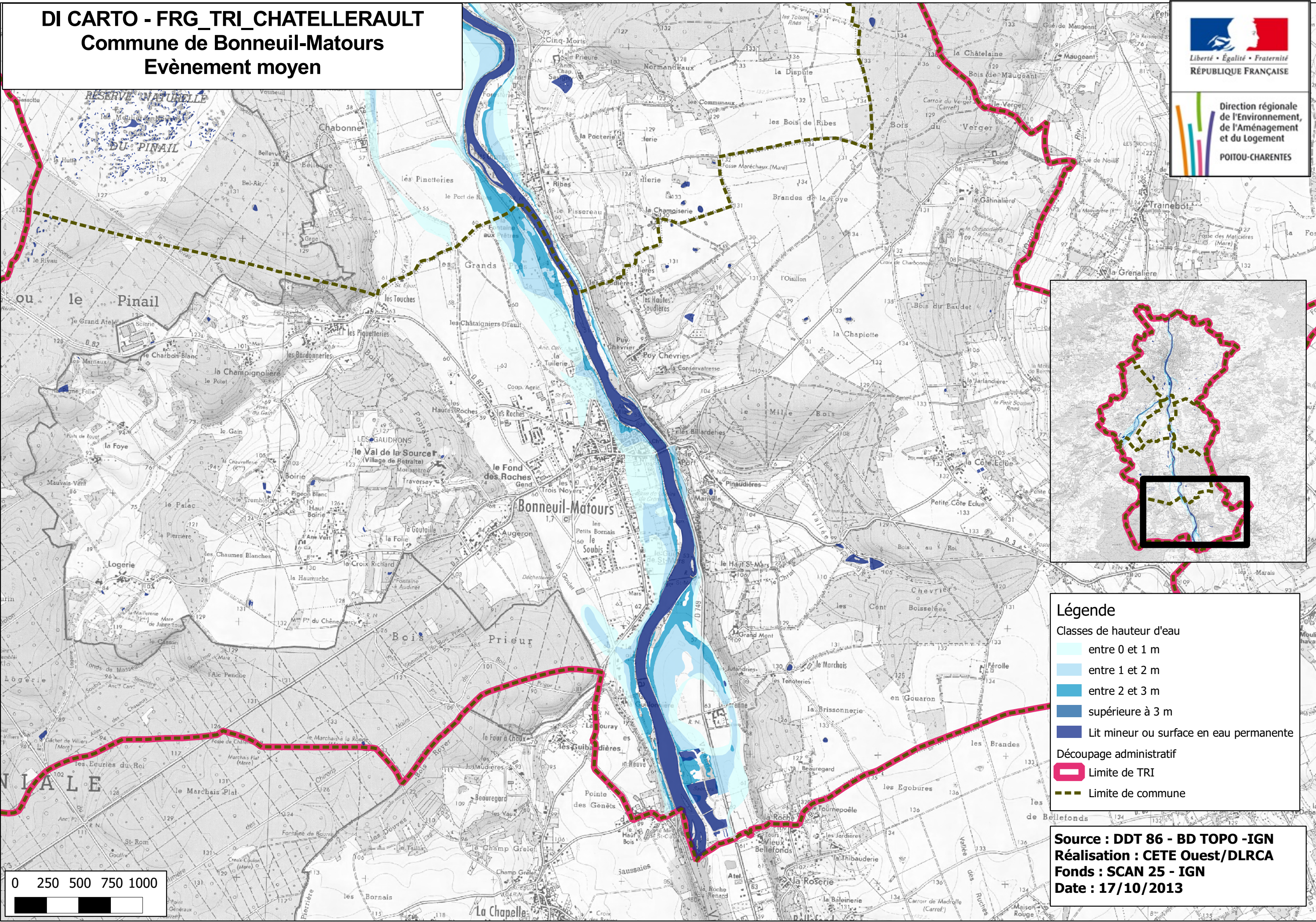
DI CARTO - FRG_TRI_CHATELLERAULT

Commune de Bonneuil-Matours

Evènement moyen



Direction régionale
de l'Environnement,
de l'Aménagement
et du Logement
POITOU-CHARENTES



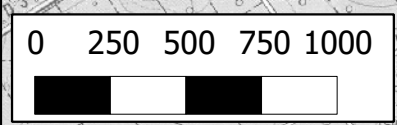
Légende

Classes de hauteur d'eau

- entre 0 et 1 m
- entre 1 et 2 m
- entre 2 et 3 m
- supérieure à 3 m
- Lit mineur ou surface en eau permanente

Découpage administratif

- Limite de TRI
- Limite de commune



Source : DDT 86 - BD TOPO -IGN
Réalisation : CETE Ouest/DLRCA
Fonds : SCAN 25 - IGN
Date : 17/10/2013